

Exposé Objekt-Nr. 19421

Frankenthal, 30.03.2024

Gemütliches EFH mit kleiner ELW und Garten in DANNSTADT-Schauernheim

Ort: 67125 Dannstadt-Schauernheim

Zimmer: 6 Zimmer, 2 Küchen, 2 Bäder

Wohnfläche.: 135 m²

Grundstücksfläche.: 210 m²

Preis.: € 359.000,--



Gemütliches EFH mit kleiner ELW und Garten in DANNSTADT-Schauernheim. PkW-Stellplatz, Garage und kleiner Hof, Garten. Das gepflegte Haus aus dem Jahre ca. 1904 wurde 2020 saniert und bietet auf einer Gesamtwohnfläche von ca. 135 m² 6 Zimmer, 2 Küchen und 2 Bäder. Die Grundstücksgröße beträgt ca. 210 m².

RAUMAUFTeilUNG:

EG: Flur, Zimmer, WC, innen liegendes Bad (mit Wanne und Dusche), Küche, Zimmer.

OG: Flur, 3 Zimmer, WC.

ELW: Wohn-/Schlafzimmer mit offener Küche, Duschbad. Dachterrasse.

KELLER: teilunterkellert mit Heizung.

AUSSTATTUNG:

Kunststoffisolierglasfenster mit Rollläden; Gaszentralheizung (aus 2016); Warmwasseraufbereitung über die Heizung; innen liegendes Bad; die Böden sind mit Fliesen und Laminat belegt; SAT-Anlage vorhanden; massive Holzterrasse; Einbauküche (Preis auf Anfrage);

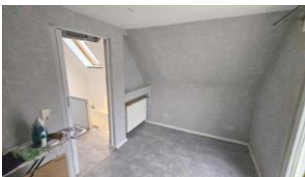
das Haus steht leer und kann zeitnah übernommen werden.

Provision: Auf folgendes möchten wir Sie hinweisen:

Wenn das oben bezeichnete Objekt durch notariellen Kaufvertrag erworben wird, ist an Hahn Immobilien eine Gesamtprovision in Höhe von 3,57 % incl. MwSt aus dem Gesamtkaufpreis zu entrichten. Die Provision wird mit Abschluß des notariellen Kaufvertrages fällig. Sofern der Käufer Verbraucher ist, und es sich bei der vorgenannten Immobilie um ein Einfamilienhaus oder eine Eigentumswohnung handelt, verteilt sich die Gesamtprovision jeweils hälftig auf Käufer und Verkäufer (Halbteilungsgrundsatz § 656 c BGB).

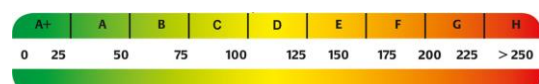
Hahn Immobilien, Jakob-Osterspey-Straße 6, 67227 Frankenthal

geöffnet Mo - Fr 8.30 - 19.30 h, Sa 8.30 - 17.00 h



Mit freundlichen Grüßen verbleibt
Hahn Immobilien

Energieverbrauch
122,6 Kwh(m²*a) ↓



Die Werte des Energieausweises wurden auf die Skala gem. EnEV 2016 angewandt. Ältere Energieausweise wurden auf die neue Skala interpoliert.